



特別対談

小林達雄 × 佐藤卓

縄文

ジョウモン

JOMON

縄文文化発信サポーターズ

2018年8月7日（火） 13：15-15：00

東京国立博物館 平成館 大講堂

申込不要・聴講無料（先着 300 席）

受付開始 12：30

* 特別対談のみを聴講される方は、西門からのご案内となります。

* 当日、特別展「縄文ー1万年の美の鼓動」を観覧される方（別途有料）は、正門からお入りください。

会場	東京国立博物館 平成館 大講堂 〒110-8712 東京都台東区上野公園13-9
アクセス	JR上野駅公園口、 または鶯谷駅南口下車 徒歩10分 東京メトロ 銀座線・日比谷線上野駅 徒歩15分 京成電鉄 京成上野駅下車 徒歩15分

特別対談

縄文 ジョウモン JOMON

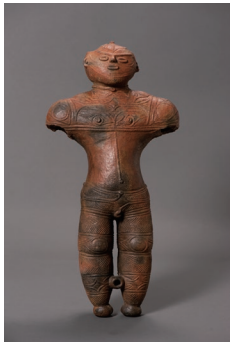
特別展「縄文ー1万年の美の鼓動」開催にあわせ、縄文文化の魅力を語ります。
東京国立博物館の観覧にあわせて、縄文にハマる人々の肉声をお楽しみください。

小林 達雄

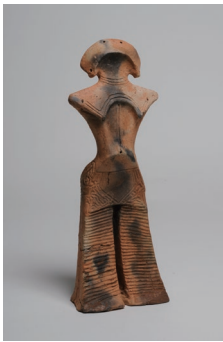
國學院大學大学院博士課程修了。博士（歴史学）。縄文人の世界観を読み解くなど、従来にない視点から問題提起を続ける縄文研究の第一人者。國學院大學名誉教授・新潟県立歴史博物館名誉館長。縄文遺跡群世界遺産登録推進本部専門家委員会委員、英国セインズベリー日本藝術研究所・学術顧問。主な著書に『縄文人の世界』（朝日選書）、『縄文の思考』（ちくま新書）、『縄文人追跡』（ちくま文庫）、『縄文人の文化力』（新書館）、『世界史の中の縄文』（佐原真氏との対論、新書館）、『縄文文化が日本人の未来を拓く』（徳間書店）など。

佐藤 卓

東京生まれ。東京藝術大学デザイン科卒業、同大学院修了。電通を経て、1984年佐藤卓デザイン事務所設立。「ロッテ キシリトールガム」「明治おいしい牛乳」などの商品デザイン、「金沢 21 世紀美術館」「国立科学博物館」などのシンボルマーク、「PLEATS PLEASE ISSEY MIYAKE」のグラフィックデザインを手掛ける他、NHK E テレ「デザインあ」の総合指導、21_21 DESIGN SIGHT 館長を務めるなど、多岐にわたって活動。2012年には「縄文人展ー芸術と科学の融合」を企画し、国立科学博物館で開催。



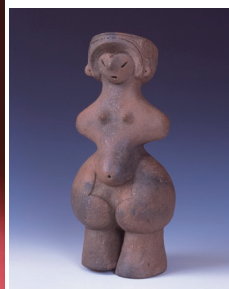
北海道函館市著保内野



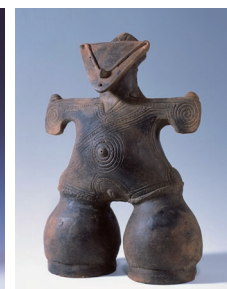
山形県舟形町西ノ前



新潟県十日町市笹山



長野県茅野市棚畑



長野県茅野市中ツ原



青森県八戸市風張

国宝になっている縄文時代の火焰型土器と土偶

2018年8月7日（火）13：15-15：00 東京国立博物館 平成館 大講堂

縄文文化発信サポーターズ

【事務局】 長岡市 地方創生推進部 政策企画課
〒940-8501 新潟県長岡市大手通1丁目4番地10号
TEL 0258-39-2204
info@city.nagaoka.lg.jp
http://jomon-supporters.jp/